

# CALETTATORI DI BLOCCAGGIO TIPO RCK 11

## AUTOCENTRANTE

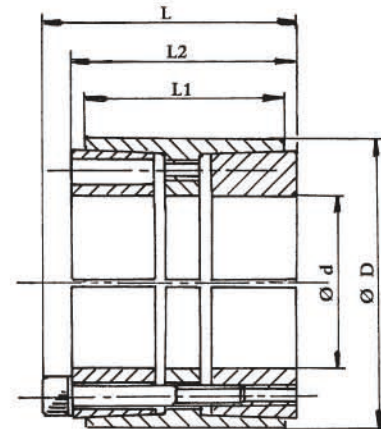
N.B. Le tolleranze di lavorazione consigliate per le superfici di pressione sono:

Albero h8

Mozzo H8

*Esempio di ordinazione*

Albero con  $\varnothing d$  45 con un valore di coppia minore o uguale a 3200 Nm si chiederà: **RCK 11 - 45x75.**



RCK 11													
Ød	DIMENSIONI				Coppia Mt Nm	PRESSIONI		Viti di bloccaggio DIN 912 MAT. 12.9			Filetto di Estrazione		
	ØD	L1	L2	L		Albero N/mm <sup>2</sup>	Mozzo N/mm <sup>2</sup>	N.	Tipo	Tipo Nm	Tipo	N.	
25	55	32	40	46	840	295	134	6	M6x35	17	M6	3	
28	55	32	40	46	940	264	134	6	M6x35	17	M6	3	
30	55	32	40	46	1000	246	134	6	M6x35	17	M6	3	
35	60	44	54	60	1360	174	101	7	M6x45	17	M6	3	
38	75	44	54	62	2740	296	150	7	M8x50	41	M8	3	
40	75	44	54	62	2880	281	150	7	M8x50	41	M8	3	
42	75	44	54	62	3030	268	150	7	M8x50	41	M8	3	
45	75	44	54	62	3240	250	150	7	M8x50	41	M8	3	
48	80	44	54	62	3950	207	124	8	M8x50	41	M8	3	
50	80	56	64	72	4150	200	98	8	M8x50	41	M8	3	
55	85	56	64	72	5150	205	104	9	M8x50	41	M8	3	
60	90	56	64	72	6200	202	106	10	M8x50	41	M8	4	
65	95	56	64	72	6750	187	100	10	M8x50	41	M8	4	
70	110	70	78	88	11500	223	114	10	M10x60	83	M10	4	
75	115	70	78	88	12300	223	114	10	M10x60	83	M10	4	
80	120	70	78	88	14500	215	115	11	M10x60	83	M10	4	
85	125	70	78	88	15400	215	115	12	M10x60	83	M10	5	
90	130	70	78	88	17800	208	115	12	M10x60	83	M10	5	
95	135	70	78	88	18700	208	115	12	M10x60	83	M10	5	
100	145	90	100	112	26300	200	107	11	M12x80	145	M12	4	
110	155	90	100	112	31800	198	110	12	M12x80	145	M12	5	
120	165	90	100	112	40400	212	120	14	M12x80	145	M12	5	
130	180	104	116	130	51500	192	112	12	M14x90	230	M14	5	
140	190	104	116	130	64700	208	124	14	M14x90	230	M14	7	
150	200	104	116	130	74200	208	127	15	M14x90	230	M14	6	
160	210	104	116	130	84500	208	128	16	M14x90	230	M14	7	
170	225	134	148	164	108200	182	113	14	M16x110	355	M16	6	
180	235	134	148	164	123250	184	115	15	M16x110	355	M16	7	
190	250	134	148	164	133800	186	116	16	M16x110	355	M16	7	
200	260	134	148	164	146000	177	112	16	M16x110	355	M16	7	
220	285	134	148	164	181000	188	115	18	M16x110	355	M16	8	
240	305	134	148	164	218000	184	119	20	M16x110	355	M16	9	
260	325	134	148	164	250000	178	117	21	M16x110	355	M16	10	
280	355	165	177	197	360000	185	117	18	M20x130	690	M20	8	
300	375	165	177	197	428000	192	123	20	M20x130	690	M20	9	